

OBECNÉ POZNÁMKY K PROVEDENÍ JEDNOTLIVÝCH VÝROBKŮ:

- \* Před zahájením výroby/objednáním jednotlivých výrobků je nutné ověřit skutečnou velikost/rozměr přímo na stavbě
- \* Dílenská dokumentace musí být před výrobou poskytnuta investorovi a projektantovi. Musí být udělen souhlas k výrobě jednotlivých prvků

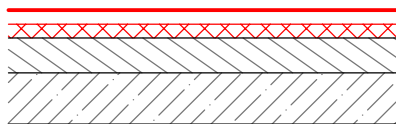
HLAVNÍ PROJEKTANT	ZODP.PROJEKTANT	VYPRACOVAL	Atelier JANEK spol. s r.o. IČ : 14322382 Matoušova 361/22, Liberec, 460 07 mobil : 720 210 126 E-mail : info@atelierjanek.cz	
JAN SVOBODA	JAN SVOBODA	JAN SVOBODA		
KRAJ: LIBERECKÝ		OBEC: LIBEREC		
INVESTOR: Statutární město Liberec, Nám. Dr. E. Beneše 1, 460 59, Liberec			Č.ZAKÁZKY	2023-15
ZŠ Sokolovská - úprava dílen v 1PP budovy A			Č.STAVBY	--
			STUPEŇ	DPS
			DATUM	08/2023
			MĚŘÍTKO	--
SKLADBY KONSTRUKCÍ			D.1 Architektonicko - stavební řešení	
			D.1.1 - 05	

OZN.

SCHÉMA A POPIS

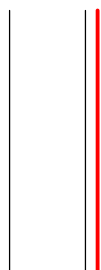
SK1

### PODLAHA



Nové zátěžové lino  
Lepidlo na PVC podlahy  
Lokálně cementová samonivelační stěrka pro vyrovnění povrchu  
Penetrační nátěr  
Stávající betonová mazanina

### STĚNY – STÁVAJÍCÍ OMÍTKA



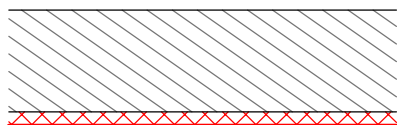
Stávající stěna  
Vyspravení nesoudržných částí omítky (předpoklad 50%)  
Penetrační nátěr  
Interiérová malba, barva bílá

### STĚNY – NOVÁ SANAČNÍ OMÍTKA



Stávající stěna  
Sanační postřík  
Sanační jádrová omítka  
Sanační štuková omítka  
Penetrační nátěr  
Interiérová malba, barva bílá (vhodná pro sanační systémy)

### STROPY – OMÍTKA



Stávající nosná stropní konstrukce  
Vyspravení nesoudržných částí omítky (předpoklad 50%)  
Penetrační nátěr  
Interiérová malba, barva bílá

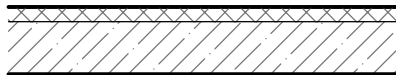
V místě styku vybourané příčky a stávající stěny/stropu bude provedeno zednické zapravení (jádrová omítka+štuk).

OZN.

SCHÉMA A POPIS

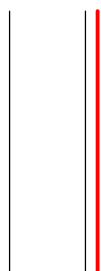
SK2

## PODLAHA



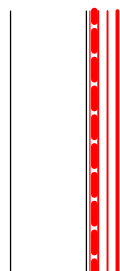
Stávající keramická dlažba  
Stávající betonová mazanina

## STĚNY – STÁVAJÍCÍ OMÍTKA



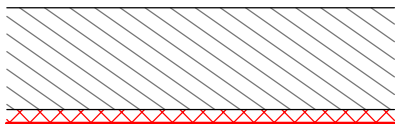
Stávající stěna  
Vyspravení nesoudržných částí omítky (předpoklad 50%)  
Penetrační nátěr  
Interiérová malba, barva bílá

## STĚNY – NOVĚ S KERAMICKÝM OBKLADEM



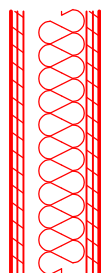
Stávající stěna  
Oškrábání stávající malby (100%) a odstranění nesoudržných částí omítky (předpoklad 50%)  
Vyspravení nesoudržných částí omítky (předpoklad 50%)  
Penetrační nátěr  
Hydroizolační stěrka vč. těsnícího příslušenství  
Flexibilní lepidlo na bázi cementu, třída C2TES1  
Nový keramický obklad 400x200mm + spárovací hmota

## STROPY – OMÍTKA



Stávající nosná stropní konstrukce  
Vyspravení nesoudržných částí omítky (předpoklad 50%)  
Penetrační nátěr  
Interiérová malba, barva bílá

## STĚNY – NOVÉ SDK PŘÍČKY, TL. 100MM, Rw 58dB



Sádrokartonová modrá akustická deska, tl. 2x12,5mm  
Profily CW+UW50/akustická izolace (objemová hmotnost min. 15kg/m<sup>3</sup>), tl. 40mm  
Sádrokartonová modrá akustická deska, tl. 2x12,5mm  
Stupeň tmelení Q3, oboustranně natřena bílou interiérovou barvou + penetrační nátěr

V MÍSTĚ OSTĚNÍ DVEŘNÍHO OTVORU BUDOU POUŽITY VÝZTUŽNÉ UA PROFILY 50/40/2 MÍSTO BĚŽNÝCH CW PROFILŮ